

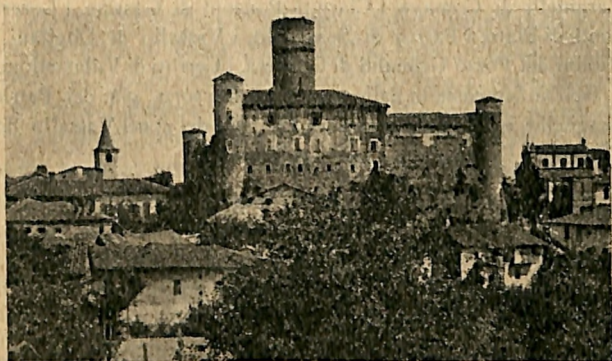
CASTELLETTO MONFORTE.

Spettò ai marchesi di Saluzzo, che lo ricevettero dai marchesi di Monferrato, come si legge in uno strumento del 1397.

Fece parte del marchesato di Monforte.

Il torrente Talloria, che ha origine in quel di Monforte, divide questo Comune da quelli di Serralunga e di Perno, va a sboccare nel Tanaro.

Il territorio è tutto in collina e produce grano e vino.



Castiglione Falletto.

CASTIGLIONE FALLETTO.

Sorge a mezzodi di Alba, sulla sinistra della Talloira, una amenissima e salubre posizione, nel cuore di quella plaga che rivendica a sè l'onore di deliziare il mondo, con la squisitezza del suo vino Barolo

I discendenti di Bertoldo Falletto albese che aveva avuto il castello di Castiglione da Alasia vedova di Manfredò II di Saluzzo diedero appunto a Castiglione l'altra designazione di Falletto.