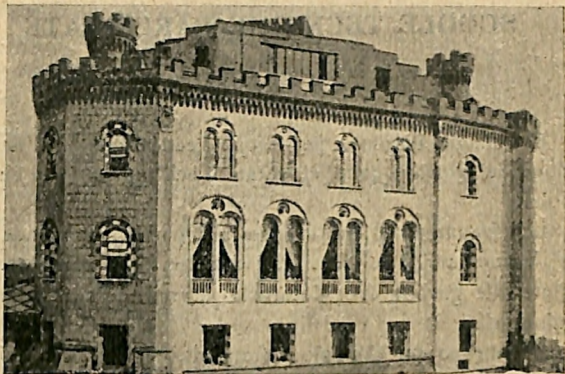


La pensione è di L. 35 mensili, da pagarsi a bimestri anticipati: per due fratelli si riduce a L. 30 caduno.

Le domande s'indirizzano, entro la metà di settembre, al Rettore in Barolo (Alba) o all'Opera Pia « Barolo » in Torino. Via Orfane 7.



Facciata del Collegio di Barolo.

Barolo sorge sul pendio di un colle amenissimo nel circondario d'Alba. Il suo territorio va famoso pel vino di fama mondiale. Il Collegio, che sorse nel 1875 nell'antico castello dei Marchesi « Barolo », riattato ed abbellito con ingenti spese e con vero magistero d'arte, s'erge, colla sua torre, pieno di luce e di aria, ardito ed elegante, a più di 300 metri sul livello del mare, dominando con la sua fronte la conca flessuosa delle belle colline, ricche di fiorenti vigneti, che inserrano la strada provinciale conducente ad Alba. Dalle camerate di studio e dei dormitori l'occhio spazia e riposa su boschi di conifere, che occupano il suo fianco destro, e su di un panorama di lussureggiante verzura che si distende in grande ovale sulla sua fronte e ai suoi lati. Le ombrose passeggiate e l'aria balsamica e mite delle così dette Langhe ne rendono il soggiorno, oltrechè grazioso, grandemente salubre.