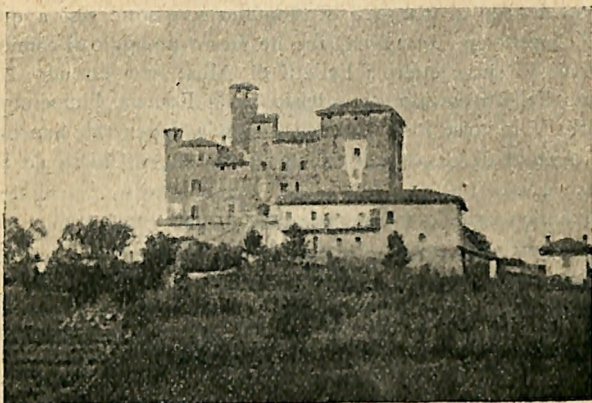


L'antichissimo Castello di questo comune è tuttora in piedi. Nel 1790 vi morì l'abate Domenico Canonica dei conti di Borgomale, che fu successore del celebre P. Beccaria alla cattedra di fisica nella R. Università di Torino.

Due piccoli fiumi bagnano il territorio: il Belbo e il Beria.

Il terreno è sufficientemente fertile di frumento, uva, noci, ecc. Abbonda il bestiame, il cui commercio si fa principalmente con Alba.



Castello di Grinzane.

GRINZANE.

Troyasi in posizione elevata nella sinistra del torrente Taloria (o Taroria).

Raimondo marchese di Busca nel 1418 vendette il castello di Grinzane e la quarta parte di Ponzone a Voliio Marsaglia di Cherasco pel prezzo di 1200 scudi.

Verso la metà del secolo XV dai marchesi di Monferrato, che lo possedevano, passò ad un certo Matteo Calderari, una figlia del quale lo portò in dote a tal Gabriele Nuvolo. Que-