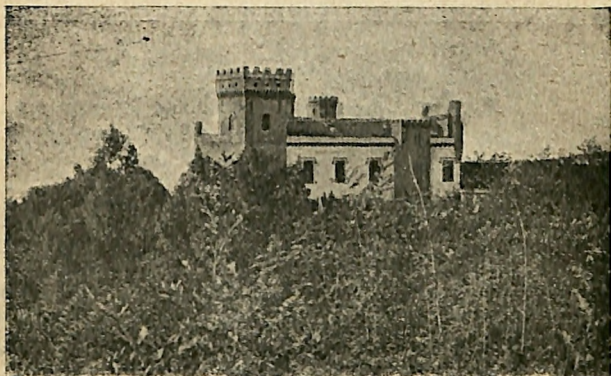


### BALDISSERO.

Sorge sopra un'altura, circondata da poggi scoscesi. Fanno parte del suo territorio due borgate, una delle quali nella regione detta Cipolla, l'altra detta di Aprà.

Dalla parte di levante, Baldissero ha i monti chiamati le Rocche, che sprovvedute di alberi, hanno il terreno bianchiccio



Baldissero : Il Castello.

ricco di solfato di magnesia. Dai colli vicini scendono due piccoli torrenti che vanno a finire l'uno sotto Alba nel Tanaro, l'altro nel Po vicino a Carmagnola.

Il territorio è poco fertile di cereali.

Molto commercio in bestiame.

Anticamente Baldissero aveva un forte palazzo che ora più non esiste. Al presente si scorge però un vecchio palazzo di poco rilievo appartenente ad una nobile famiglia, che per avere col tempo preso il nome di Colonna, fu creduta originaria dai Colonna di Roma.

Baldissero appartenne ai conti Sommariva del Bosco, e poi ai conti di Saluzzo.