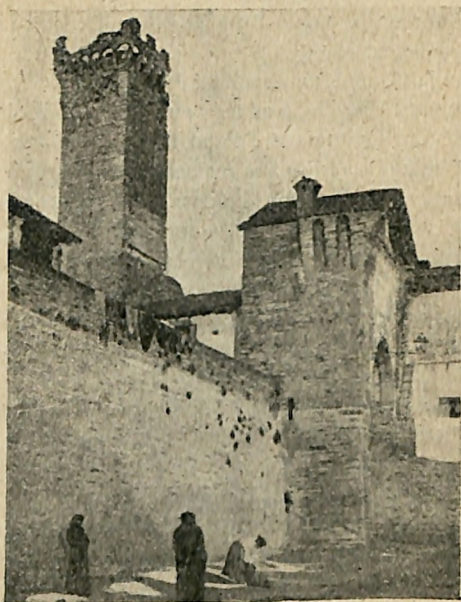


lineo, cinque per ogni lato, oltre le quattro angolari, e protetti da un parapetto con tozza merlatura guelfa; sotto i piombatoi, una duplice serie di archetti ciechi di un graziosissimo



Visone : Il Castello.

effetto decorativo. La struttura del paramento esterno è ad asse regolari di piccoli conci parallelepipedi tagliati nell'arenaria locale. È evidente che questa torre, in origine, dovette avere funzione non già di maschio, ma di semplice torre-vedetta, a similitudine delle altre molte ed affini che allacciano il litorale ligustico al corso del Po, attraverso le vallate dell'Orba, della Bormida, del Belbo e del Tanaro: un piccolo corpo di fabbrica era annesso alla torre per uso di guarnigione. Ciò è