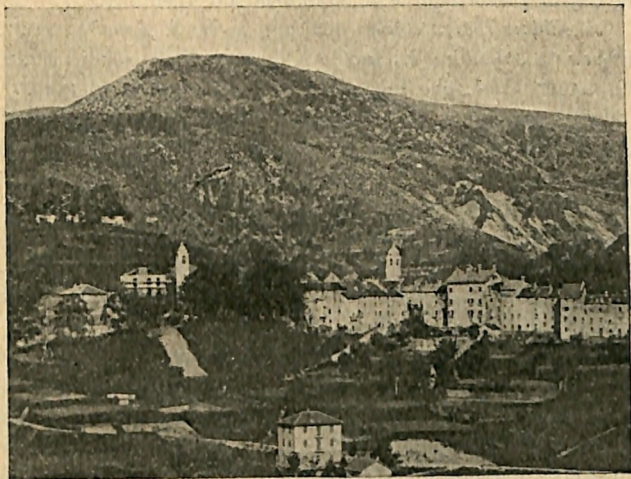


### MASONE.

Piazza forte dal 1880, è sede di un distaccamento, che presidia i forti Geremia e Aresci, costrutti il primo a m. 814 sul livello del mare, il secondo a m. 580 nell'Apennino.



Masone: Borgata superiore.

Si compone di un unico centro formato dalle frazioni *Masone superiore*, *Masone inferiore* e *Molino*; e sorge, fra lo Stura ed i torrenti Vezzolla e Masone che scendono dal prossimo Apennino, su d'una ubertosa collina (m. 345 s. l. m.) rivestita di secolari alberi di castagne, lungo la via provinciale Voltri-Campoligure.

La frazione inferiore è unita alla superiore da un bel ponte in pietra, di costruzione solidissima, fabbricato l'anno 1788, su disegno di tal Giuseppe Scaniglia di Genova, dal Marchese Gian Francesco Centurioni e da un altro ponte di ferro,