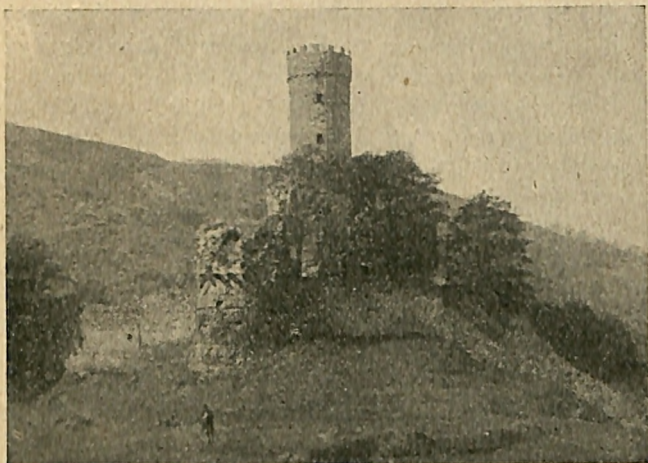


Malaspina la retrocessero, come abbiamo veduto, alla Repubblica nel 1277.

Ludovico il Bavaro, sceso in Italia contro i Guelfi, nel 1309 investì del dominio il ghibellino fuoruscito di Genova, Anfraone Spinola, signore di Voltri, che adempieva le funzioni di segre-



Campoligure : Il Castello.

tario presso l'Imperatore. Ebbe lo Spinola tale feudo *tamen francum et liberum* come dice il diploma, *ita ut in omnibus, et per omnia superet semper naturam allodii*, onde nel corso di quattro secoli, durante i quali il feudo si conservò costantemente nella famiglia Spinola, il paese fu sempre libero dalle servitù che si praticavano altrove, e non andò soggetto a variazioni notabili di governo sino al 1797, epoca in cui corse anch'esso la sorte di tutti gli altri feudi.

Tale concessione venne confermata dal detto Imperatore ai figli dello Spinola nel 1329.