

# PROFUMERIE BERTELLI

**GRANDIOSO  
COMPLETO ASSORTIMENTO  
— UNICO IN ITALIA —**

di articoli finissimi ed espressamente preparati per  
**L'IGIENE E LA BELLEZZA**

**CREMA** lattea glicerinata - bianca e rosea  
vasetto o tubetto L. 1.50  
più centesimi 20 se per posta

**VELLUTINA** scatola di cartone L. 2.-  
scatola di porcellana L. 2.75  
più centesimi 20 se per posta

**DENTIFRICI** Crema L. 1.-; Polv. L. 1.25  
più cent. 15 se per posta  
Pasta L. 2. - Elisir L. 2. - più cent. 60 per posta

## VENUS

BERTELLI

**ESTRATTO** in ricco flacone L. 4.50  
con astuccio in raso L. 5.-  
più centesimi 60 se per posta

**LOZIONE** semplice, al petrolio, ammoniacale  
flacone L. 1.75; doppio L. 3.25  
più centesimi 60 se per posta

**BRILLANTINA** OLEOSA . . . L. 1.50  
FISSATIVA : > 1.50  
SOLIDA L. 2.-, più centesimi 20 se per posta

**Profumi di lusso, persistenti, aggradevoli:  
VIOLETTE - GRAND PARFUM - ROSE, ecc.**

**CATALOGO GENERALE A RICHIESTA**

SOCIETA A. BERTELLI & C., MILANO

PRINCIPALI SPECIALITÀ DELLA DITTA

# SAPOLI e PROFUMI VENUS

**LUCIDO BANFI**  
per scarpe e pelli  
Reso insuperabile dal 1° Gennaio  
Unito all'amido Glutine mantiene veramente morbide le pelli.  
Non contiene acidi. Non s'infiama.

**OH!  
SAPONE BANFI**  
sempre insuperabile  
rende la pelle  
bianca, morbida

**AMIDO BANFI**  
(MARCA GALLO)  
sempre il migliore del mondo  
lucida e conserva  
la biancheria

Presso Gamondi Carlo, droghiere  
Corso Bagni - ACQUI

**FLICK'S  
CACAO**

Deposito in ACQUI presso la Drogheria CARLO GAMONDI.

Presso la drogheria Carlo Gamondi, Corso Bagni

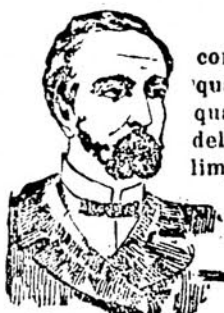


*In somma,  
soltanto la farina latteica  
Nestlé,  
il migliore alimento per  
bambini di tenera età, non  
varia di prezzo ed è alla  
portata di tutte le borse.  
Supera per bontà il latte di  
vacca ed è meno costoso. In  
tutte le farmacie e drogherie.*

## CURA PRIMAVERILE

La stagione di primavera è la migliore per la cura tendente a rafforzare i bulbi piliferi ed agevolare così lo sviluppo e la conservazione dei *Capelli* e della *Barba* e la preparazione meglio indicata a tale scopo è la

### CHININA-MIGONE



PRIMA DELLA CURA

**CHININA-MIGONE** e così evitare il pericolo della eventuale caduta di essi e di vederli imbianchirsi. Una sola applicazione rimuove la forfora e dà ai capelli un magnifico lustro.

L'Acqua **CHININA-MIGONE**, preparata con sistema speciale e con materie di primissima qualità, possiede le migliori virtù terapeutiche, le quali soltanto sono un possente e tenace rigeneratore del sistema capillare. Essa è un liquido rinfrescante e limpido ed interamente composto di sostanze vegetali, non cambia il colore dei capelli e ne impedisce la caduta prematura. Essa ha dato risultati immediati e soddisfacentissimi anche quando la caduta giornaliera dei capelli era fortissima.



DOPO LA CURA

Tutti coloro che hanno i capelli sani e folti dovrebbero pure usare l'Acqua **CHININA-MIGONE** e così evitare il pericolo della eventuale caduta di essi e di vederli imbianchirsi. Una sola applicazione rimuove la forfora e dà ai capelli un magnifico lustro.

Si vende da tutti i Farmacisti, Droghieri e Profumieri.

Deposito Generale da MIGONE & C., Via Torino N. 12, Milano.

in Acqui presso la Drogheria Carlo Gamondi

## AMARO GAMONDI

PREMIATO con le più alte Onorificenze

### Tintoria e Lavanderia Torinese

Si rimettono a nuovo abiti usati, lavati o tinti  
- Smacchiatura e Lavatura a secco -  
SOLIDITA' NEI COLORI - Specialità per LUTTI

**ACQUI**

Piazza Roma - Rimpetto Quartiere

GRANDE ASSORTIMENTO  
**MACCHINE PER GELATIERI**



GELATIERE a mano ed a trasmissione; brevettate, trasportabili su carrello con motore accoppiato sulle macchine stesse

PREMIATA FABBRICA  
Ditta **PENNATI GUIDO**  
di N. GASPARINETTI e G. PENNATI  
MILANO - (Via Laghetto, 12) Telef. 62-07

Domandare cataloghi e preventivi che spediscono **gratia** a richiesta.



presso la Drogheria C. Gamondi  
Acqui - Corso Bagni  
**KUNEROL**